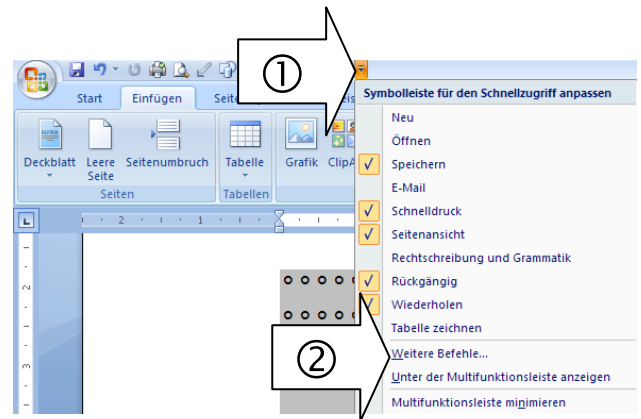


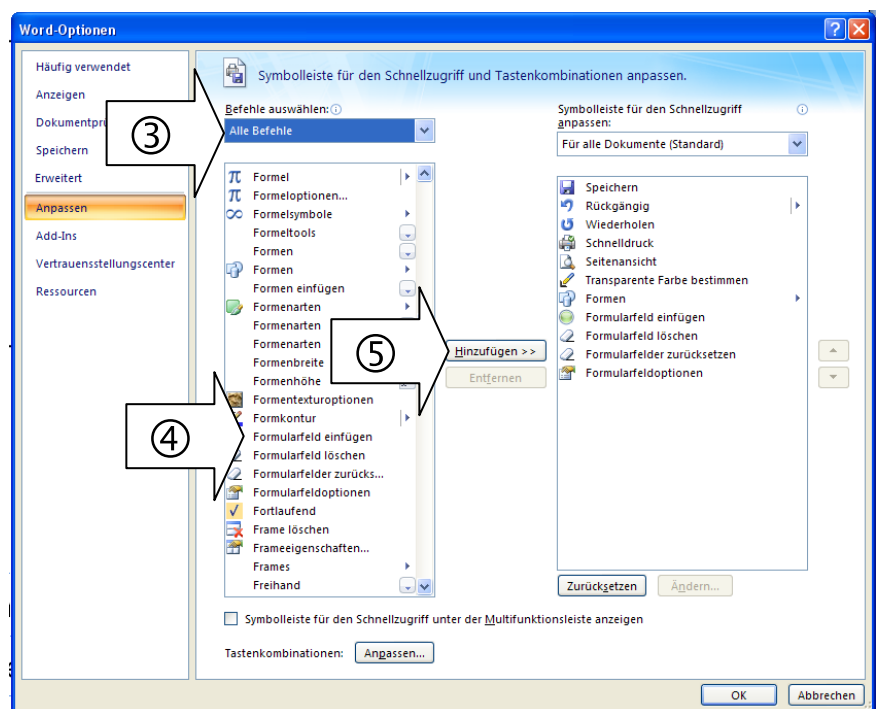
## Formularfelder in WORD-2007/2010

- 1 Symbolleiste für Schnellzugriff anpassen
- 2 Weitere Befehle
- 3 Alle Befehle
- 4 „Formularfeld einfügen“ markieren
- 5 Hinzufügen
- 6 „Formularfeldoptionen“ markieren
- 7 Hinzufügen



oder

- 4 Legacytools\*  
(alle Formularbefehle)
- 5 Hinzufügen



\*Legacytools → Steuerelemente Toolbox

## Formularfelder in WORD-2000

- 1 Ansicht
- 2 Symbolleisten
- 3 Formular